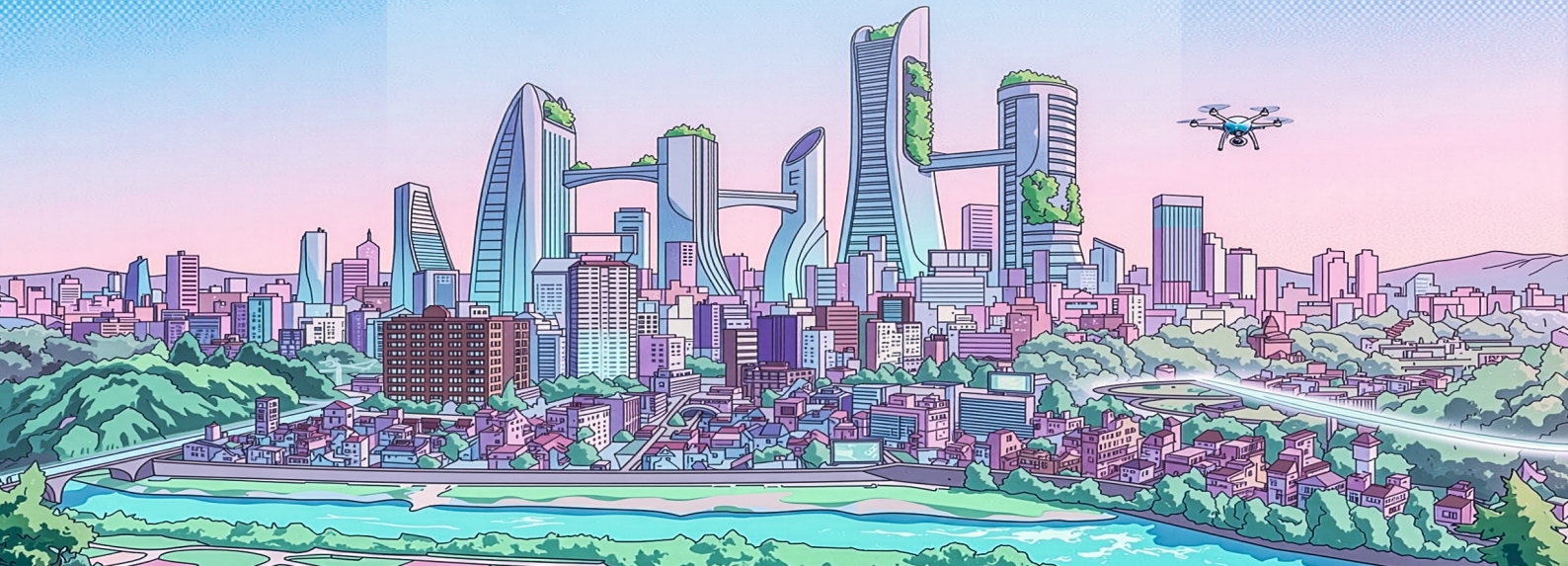


— 建設技術公開 —

# ENGINEERING EXHIBITION

# 東北'26

広げよう新技術、つなげよう未来へ。



## 最新の建設技術を大公開!!

**6/3水** 10:00 ~ 16:30 **4木** 9:30 ~ 16:00 **会場** 夢メッセみやぎ 仙台市宮城野区港3丁目1-7

基調講演

【本館会議棟大ホール】  
6月3日(水) 10:30~11:20

特別企画講演

【本館会議棟大ホール】  
6月3日(水) 11:25~11:50

特別企画展示

特設コーナー

●建設機械シミュレーター等の体験 ●熱中症対策ソリューション展示 ●工事のみりよく写真展 ●教育アニメ映画「未来補完計画」および仕事猫による建設業のPR ●技術パネル(i-Construction)展示 ●高校生「橋梁模型」作品発表会 入賞作品展示 ●学生&企業交流ひろば ●NETIS(新技術情報提供システム)相談コーナー

(公社)土木学会 継続教育(CPD)認定プログラム、  
(一社)全国土木施工管理技士連合会 継続学習制度  
(CPDS)認定プログラム

【CPD/CPDSの受講証明発行には一定の条件があります。  
詳しくは「EE東北'26」ホームページをご確認ください。】

入場無料

「事前登録」が必要です



一般来場者用



CPD・CPDS  
証明書取得来場者用

JR仙石線多賀城駅から  
無料シャトルバス運行

■主催/EE東北実行委員会

■構成団体/(一社)日本建設業連合会東北支部、(一社)日本道路建設業協会東北支部、(一社)東北建設業協会連合会、  
(一社)日本建設機械施工協会東北支部、(一社)東北コンクリート製品協会、(一社)全国特定法面保護協会東北地方支部、  
(一社)東北地域づくり協会、(一社)日本埋立浚渫協会東北支部、(一社)建設電気技術協会東北支部、  
(一社)建設コンサルタンツ協会東北支部、(一社)日本橋梁建設協会東北事務所、東北地方整備局、青森県、岩手県、宮城県、  
秋田県、山形県、福島県、仙台市、東日本高速道路(株)東北支社

■後援/(公社)土木学会東北支部、(一財)日本建設情報総合センター、(一財)先端建設技術センター、河北新報社、  
日刊建設工業新聞社東北支社、(株)日刊建設通信新聞社、(株)建設新聞社、(株)日本建設新聞社仙台総局、  
(株)鉄鋼新聞社

お問い合わせ: EE東北実行委員会事務局  
〒985-0842 宮城県多賀城市桜木3丁目6番1号  
東北地方整備局 東北技術事務所 TEL.022(365)8047

■入場される ★入場には、事前登録が必要です。

皆さまへ ★「EE東北'26」ホームページ内「事前登録」からお入りください。  
★会場の混雑状況等により入場をお待ちいただく場合があります。

■EE東北'26WEB会場は「EE東北'26」ホームページ内  
「WEB会場のご案内」からお入りください。



★ホームページはこちら

EE東北'26

検索

## 新技術展示会 4技術分野に966の建設技術が大集結。

### ■本館展示棟、屋外展示場、西館展示場

●6/3(水) 10:00~16:30 ●6/4(木) 9:30~16:00



設計・施工  
366技術



維持管理・予防保全  
340技術



防災・安全  
183技術



その他の分野  
77技術

計**966**技術

## 新技術プレゼンテーション

新技術展示会出展技術の中から、54技術のプレゼンテーションを実施。

### ■本館会議棟大ホール Aホール・Bホール(2会場で開催)

●6/3(水) 13:00~16:15

●6/4(木) 10:30~15:00

## 基調講演

■本館会議棟大ホール ●6/3(水) 10:30~11:20

## 特別企画講演

■本館会議棟大ホール ●6/3(水) 11:25~11:50

◎仕事猫スタンプラリーの実施  
詳細は会場内設置の看板をご覧ください。

## 特別企画展示

### ■西館ホール、西館レストスペース、本館展示棟コンコース

●6/3(水) 10:00~16:30 ●6/4(木) 9:30~16:00

- ◆建設機械シミュレーター ◆建設機械の遠隔操作 ◆フィジカルAI
- ◆熱中症対策ソリューション ◆工事のみりよく写真展
- ◆教育アニメ映画「未来補完計画」および仕事猫による建設業のPR

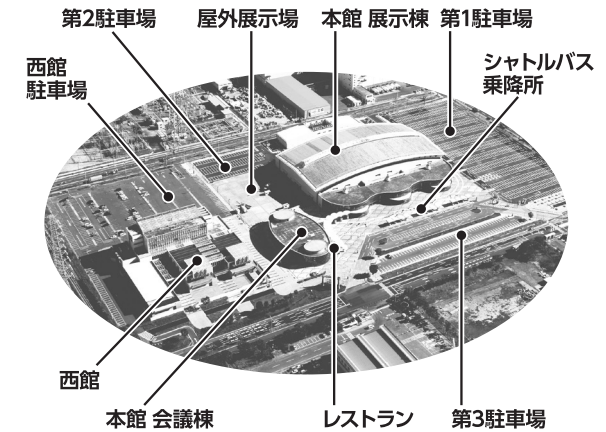
## 特設コーナー

### ■本館展示コンコース、西館展示場

●6/3(水) 10:00~16:30 ●6/4(木) 9:30~16:00

- ◆技術パネル(i-Construction)展示 ◆高校生「橋梁模型」作品発表会
- ◆入賞作品展示 ◆学生&企業交流ひろば ◆NETIS(新技術情報提供システム)相談コーナー

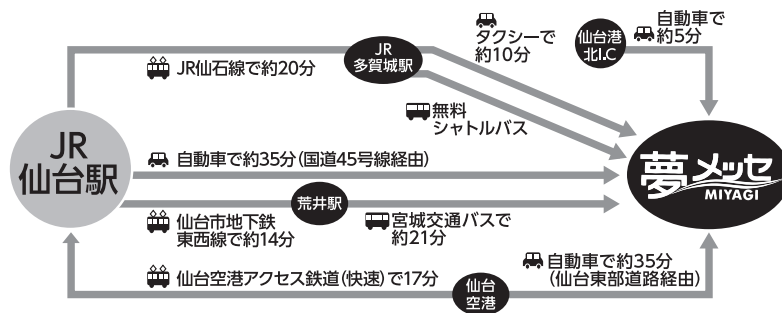
## 会場のご案内



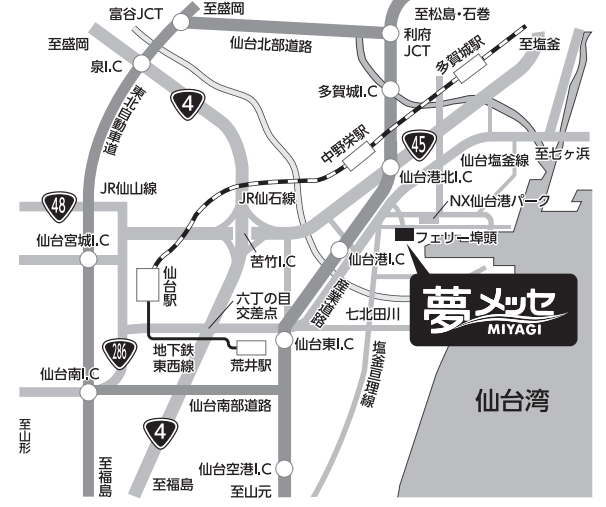
## 本会場までのアクセス方法

### [JR仙石線 多賀城駅~本会場間、無料シャトルバス運行]

- JR多賀城駅~本会場間を8時15分から15~20分間隔で運行します。詳しい時刻表はホームページでご確認ください。
- 駐車場に限りがありますので、ご来場の際は公共交通機関、シャトルバスをご利用ください。



## 交通のご案内



## 入場される皆さまへ

- ★入場には、事前登録が必要です。
- ★「EE東北'26」ホームページ内「事前登録」からお入りください。
- ★会場の混雑状況等により入場をお待ちいただく場合があります。
- ※詳しくは「EE東北'26ホームページ」をご覧ください。